

Séance d'information publique

Évacuations préventives face au risque de mouvements de sol

Petite-Rivière-Saint-François, 19 mars 2009, 19 h



MUNICIPALITÉ DE PETITE-
RIVIÈRE-SAINTE-FRANÇOIS

Québec 

Évacuations préventives face au risque de mouvements de sol
Municipalité de Petite-Rivière-Saint-François

Déroulement de la soirée

Explication du risque de mouvements de sol

Présentation des plans d'intervention

Réponses à vos questions



En toute sécurité, entre
fleuve et montagnes

Québec 

Évacuations préventives face au risque de mouvements de sol
Municipalité de Petite-Rivière-Saint-François

Objectifs de la rencontre

Informer :

De la situation actuelle

Des plans d'intervention mis sur pied

Des mesures à prendre

Répondre aux interrogations

Évacuations préventives face au risque de mouvements de sol
Municipalité de Petite-Rivière-Saint-François

MISE EN CONTEXTE

Petite-Rivière-Saint-François

Évacuations préventives face au risque de mouvements de sol

Municipalité de Petite-Rivière-Saint-François

Contexte

- Mars 2008 : dépôt des nouvelles cartes à la MRC et mise en place d'un système d'alerte pour les résidences les plus à risque.
- Avril 2008 : évacuations préventives.
- Automne 2008-hiver 2009 : réévaluation de la situation.

Évacuations préventives face au risque de mouvements de sol
Municipalité de Petite-Rivière-Saint-François

Glissement superficiel, 28 avril 2008



Évacuations préventives face au risque de mouvements de sol
Municipalité de Petite-Rivière-Saint-François

Glissement sur la voie ferrée, mai 2008



Évacuations préventives face au risque de mouvements de sol
Municipalité de Petite-Rivière-Saint-François

RISQUE DE MOUVEMENT DE SOL

Ministère des Transports

Québec 

Évacuations préventives face au risque de mouvements de sol

Municipalité de Petite-Rivière-Saint-François

- Historique des événements
- Contexte local
Pourquoi PRSF plus qu'ailleurs?
- Type et historique des glissements
- Cartographie et analyse du risque
Pourquoi une résidence mais pas l'autre?

Évacuations préventives face au risque de mouvements de sol

Municipalité de Petite-Rivière-Saint-François

Historique des événements

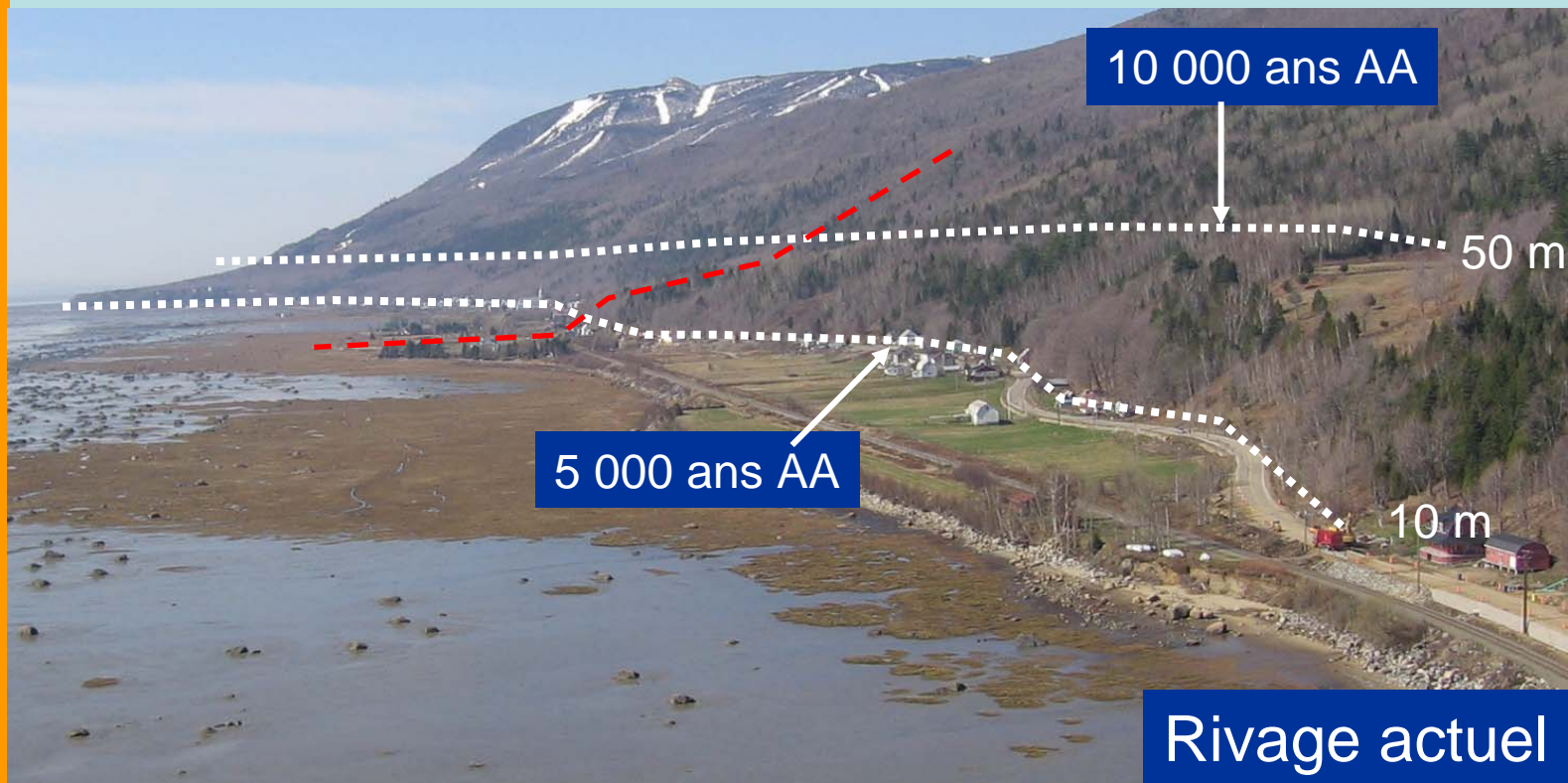
- Avril 2005, conséquences des pluies diluviennes : plus d'une soixantaine de glissements et environ 85 bâtiments évacués par la municipalité.
- Printemps 2005 : décision de réaliser des nouvelles cartes au 1/5000.

Évacuations préventives face au risque de mouvements de sol Municipalité de Petite-Rivière-Saint-François

- Mars 2008 : dépôt des nouvelles cartes à la MRC et mise en place d'un système d'alerte pour les résidences les plus à risque.
- Avril 2008 : évacuations préventives.
- Automne 2008 : réévaluation de la situation.

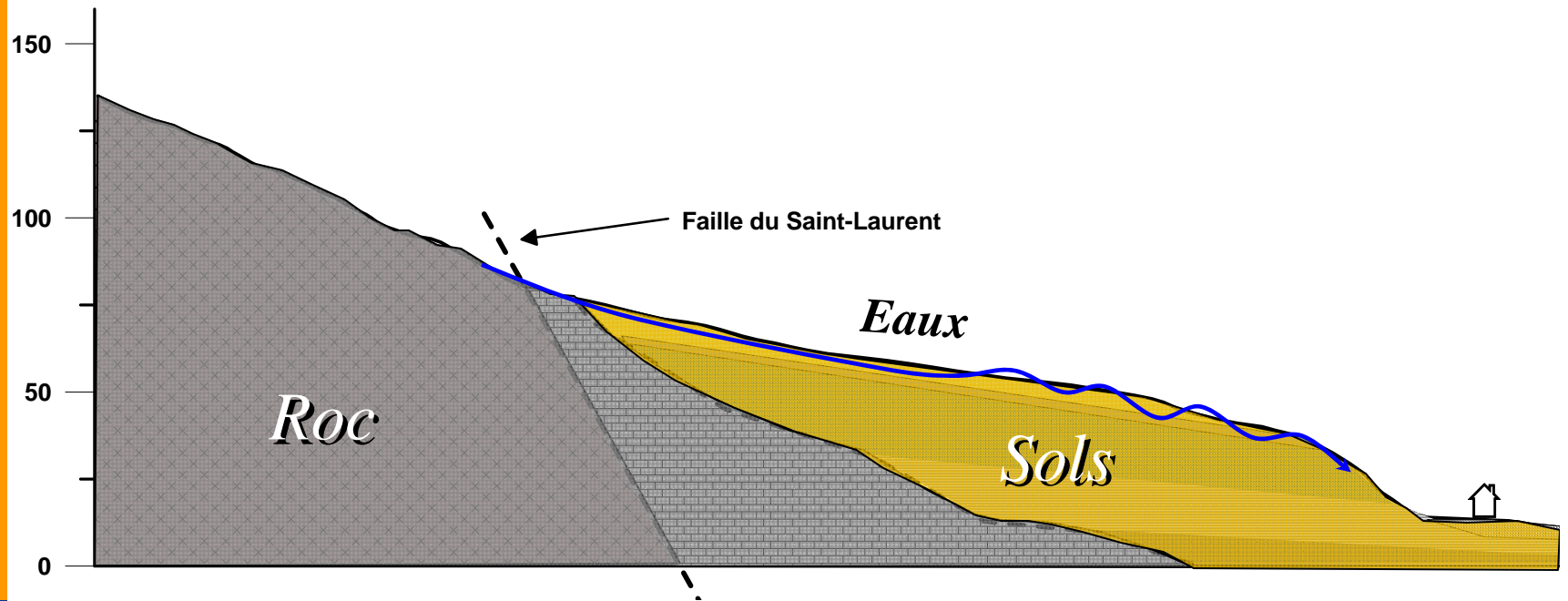
Évacuations préventives face au risque de mouvements de sol Municipalité de Petite-Rivière-Saint-François

Contexte local



Évacuations préventives face au risque de mouvements de sol Municipalité de Petite-Rivière-Saint-François

Contexte local



Évacuations préventives face au risque de mouvements de sol Municipalité de Petite-Rivière-Saint-François

Contexte local



Évacuations préventives face au risque de mouvements de sol

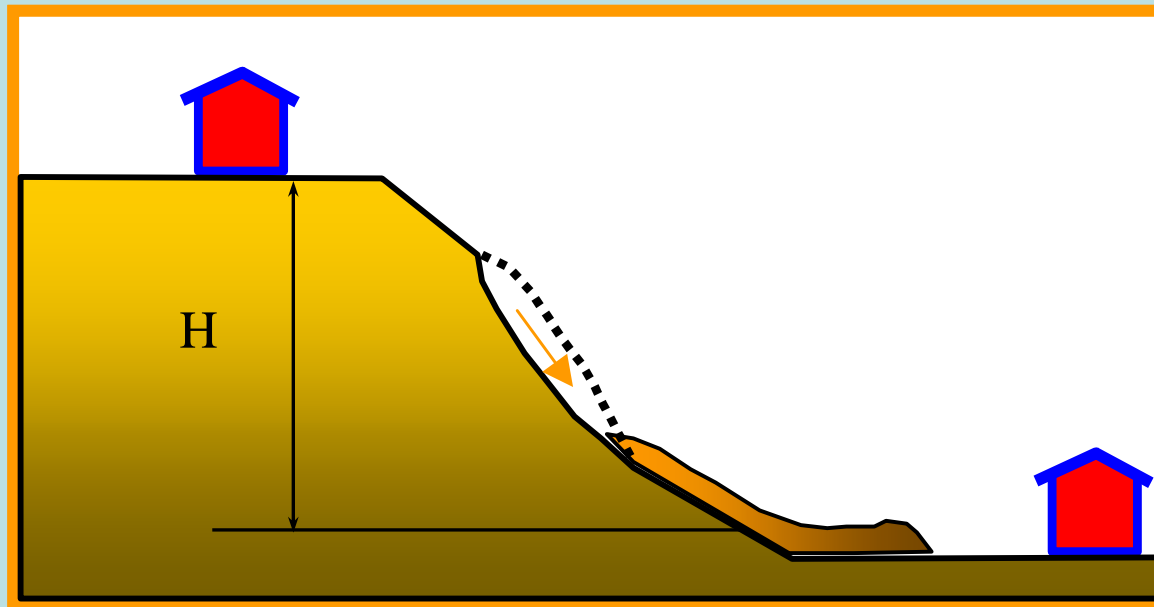
Municipalité de Petite-Rivière-Saint-François

Contexte local

- Présence de montagnes qui surplombent la région habitée (drainage rapide)
- Versant très arrosé (précipitation supérieure à la moyenne)
- Nature des sols qui fait qu'il n'y a pas ou peu de signes précurseurs de glissement

Évacuations préventives face au risque de mouvements de sol
Municipalité de Petite-Rivière-Saint-François

Glissement superficiel



Évacuations préventives face au risque de mouvements de sol
Municipalité de Petite-Rivière-Saint-François

Glissement superficiel

- Pentes raides
- Saturation des sols
- Plan de rupture peu profond
- Déplacements très rapides, sans signe précurseur
- Étalement variable à la base de talus (jusqu'à 2H)

Évacuations préventives face au risque de mouvements de sol
Municipalité de Petite-Rivière-Saint-François

Danger appréhendé : glissement superficiel



Évacuations préventives face au risque de mouvements de sol

Municipalité de Petite-Rivière-Saint-François

Historique des glissements

- 4 glissements au printemps 2008
- Plus de 60 glissements en 2005
- Beaucoup de glissements et d'étalement de débris de crues en juillet 1976

Évacuations préventives face au risque de mouvements de sol

Municipalité de Petite-Rivière-Saint-François

Historique des glissements

- Autres glissements signalés dans nos archives en 1970, 1973, 1974, 1982, 1996, 1999 et 2003.

Évacuations préventives face au risque de mouvements de sol

Municipalité de Petite-Rivière-Saint-François

Critères météorologiques

- Établis en comparant l'historique des glissements (cas avec plusieurs glissements) avec les archives de données climatiques d'Environnement Canada disponibles pour Petite-Rivière-Saint-François.

Évacuations préventives face au risque de mouvements de sol

Municipalité de Petite-Rivière-Saint-François

Critères météorologiques

- Récurrence observée (voir tableau);
- Évacuations préventives : risquent d'être plus fréquentes puisque basée sur les prévisions.

Évacuations préventives face au risque de mouvements de sol

Municipalité de Petite-Rivière-Saint-François

Critères météorologiques

Printemps	Été/Automne
<ul style="list-style-type: none">➤ 70 mm en 24 h (3/35 ans)➤ 90 mm en 48 h (5/35 ans)➤ 100 mm en 72 h (2/35 ans)	<ul style="list-style-type: none">➤ 95 mm en 24 h (4/35 ans)➤ 120 mm en 48 h (2/35 ans)

Évacuations préventives face au risque de mouvements de sol
Municipalité de Petite-Rivière-Saint-François

Cartographie et analyse du risque

- Cartes de zonage déposées à la MRC en mars 2008
- Analyse préliminaire du risque (hiver 2008)
 - 30 bâtiments identifiés comme étant à risque
 - Danger basé sur les 2 critères suivants :
 - ✓ Angle de la pente : plus de 30°
 - ✓ Hauteur de la pente

Évacuations préventives face au risque de mouvements de sol
Municipalité de Petite-Rivière-Saint-François

Cartographie et analyse du risque

- Vulnérabilité des résidences :
 - ✓ Position par rapport au pied du talus
- Analyse finale du risque (hiver 2009)
 - Précision sur le niveau de danger :
 - ✓ Nature des sols
 - ✓ Forme des pentes
 - ✓ Historique des glissements dans le voisinage

Évacuations préventives face au risque de mouvements de sol
Municipalité de Petite-Rivière-Saint-François

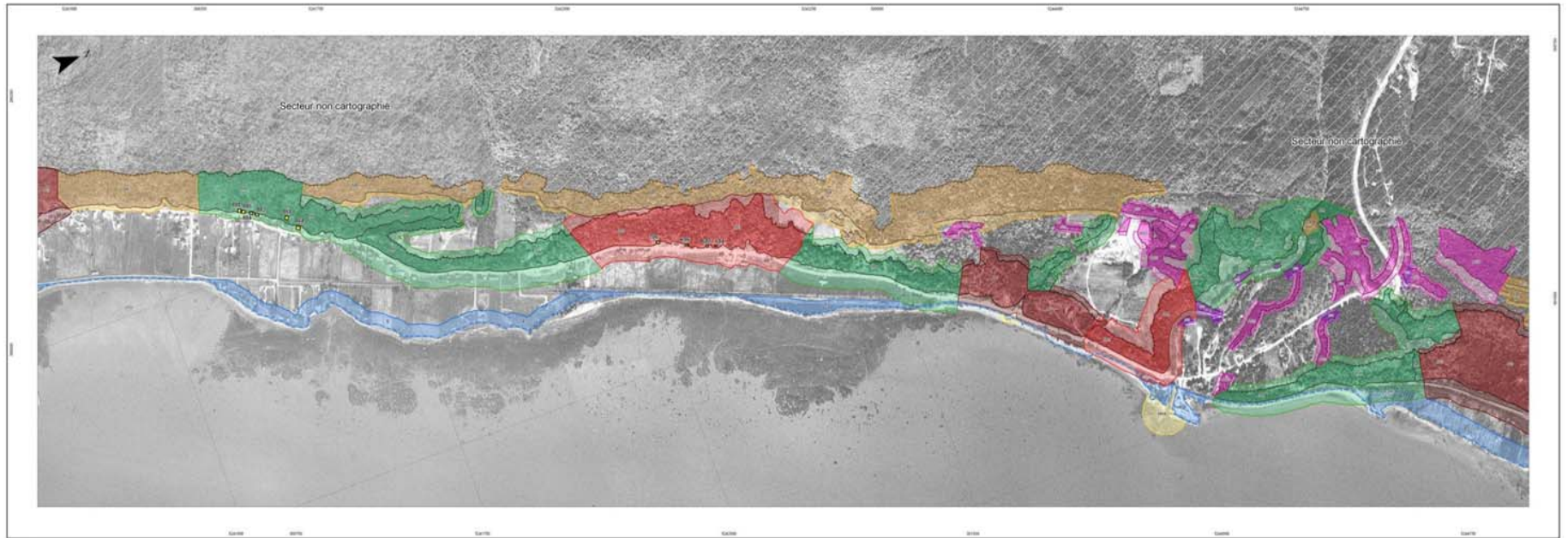
Cartographie et analyse du risque

- Liste mise à jour à l'hiver 2009 :
 - 17 bâtiments au lieu de 30 visés par l'évacuation préventive

Petite-Rivière-Saint-François



Partie 1



Partie 2

Évacuations préventives face au risque de mouvements de sol
Municipalité de Petite-Rivière-Saint-François

**MESURES DE SÉCURITÉ CIVILE
MISES EN PLACE PAR LE
GOUVERNEMENT**

Ministère de la Sécurité publique

Québec 

Évacuations préventives face au risque de mouvements de sol
Municipalité de Petite-Rivière-Saint-François

La Loi sur la sécurité civile, une
responsabilité partagée par :

- le citoyen;
- la municipalité;
- les ressources gouvernementales.

Évacuations préventives face au risque de mouvements de sol
Municipalité de Petite-Rivière-Saint-François

Mandat du Ministère de la Sécurité publique

- Soutien municipal
- Coordination gouvernementale

Évacuations préventives face au risque de mouvements de sol

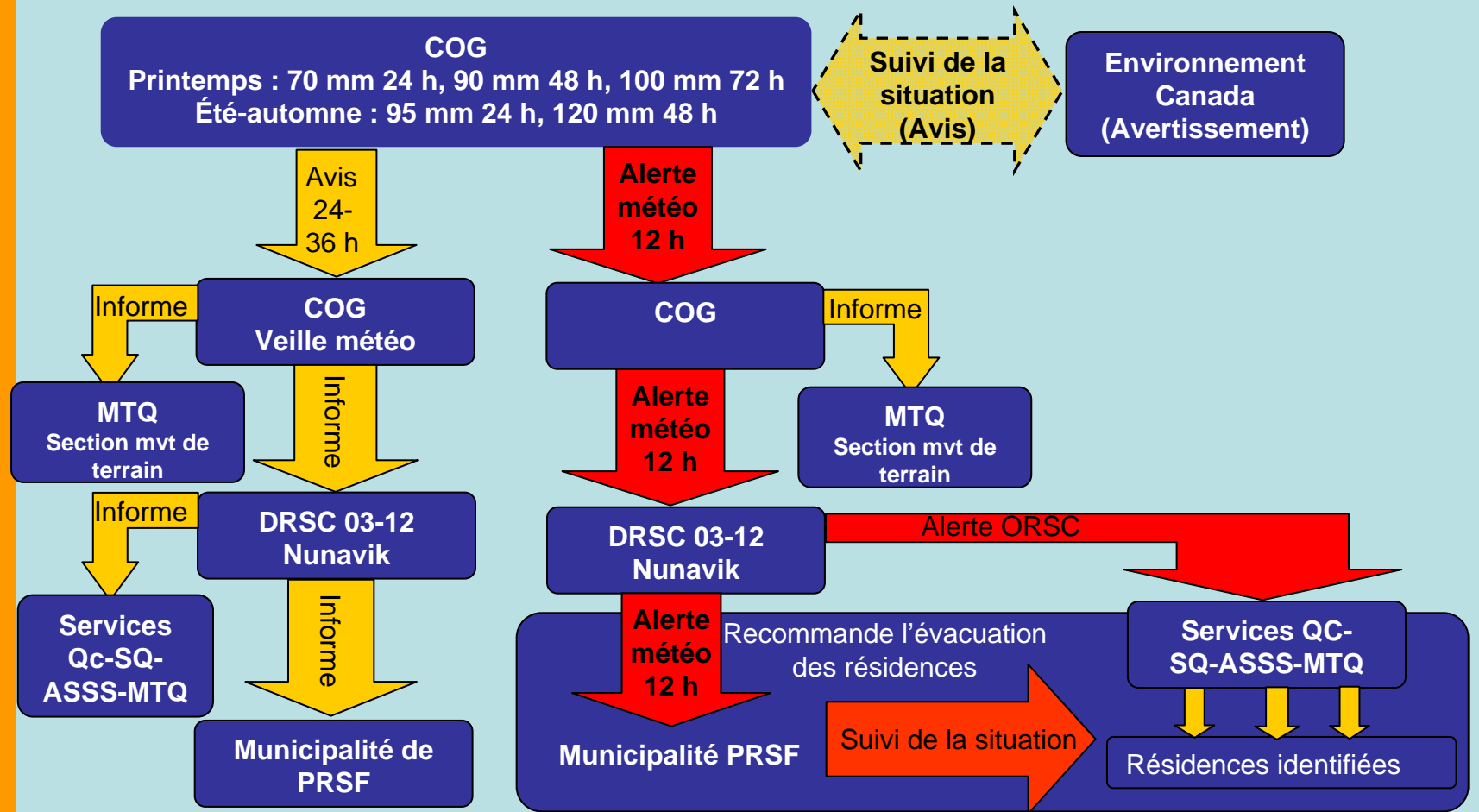
Municipalité de Petite-Rivière-Saint-François

Démarche

- Concertation municipale, gouvernementale et autres partenaires
- Harmonisation des mesures d'alerte et de préparation

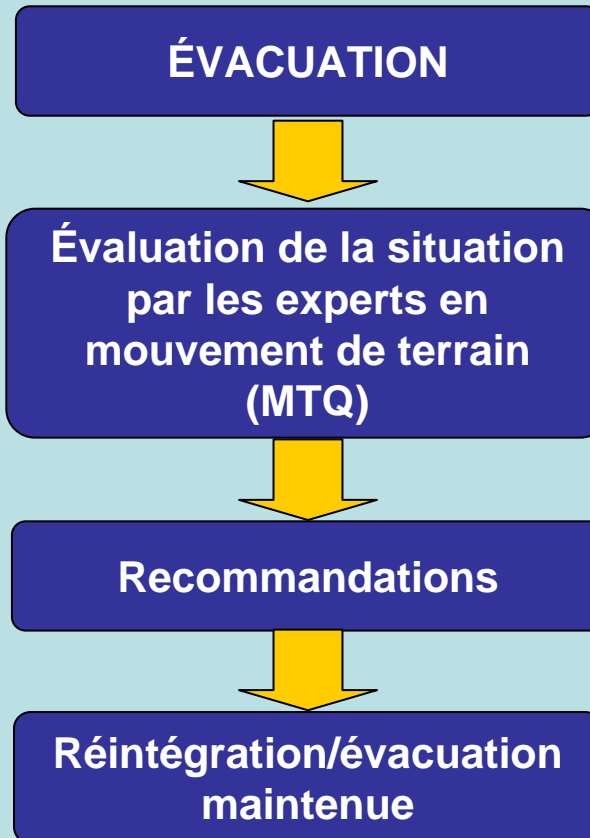
Évacuations préventives face au risque de mouvements de sol

Municipalité de Petite-Rivière-Saint-François



Évacuations préventives face au risque de mouvements de sol

Municipalité de Petite-Rivière-Saint-François



Évacuations préventives face au risque de mouvements de sol
Municipalité de Petite-Rivière-Saint-François

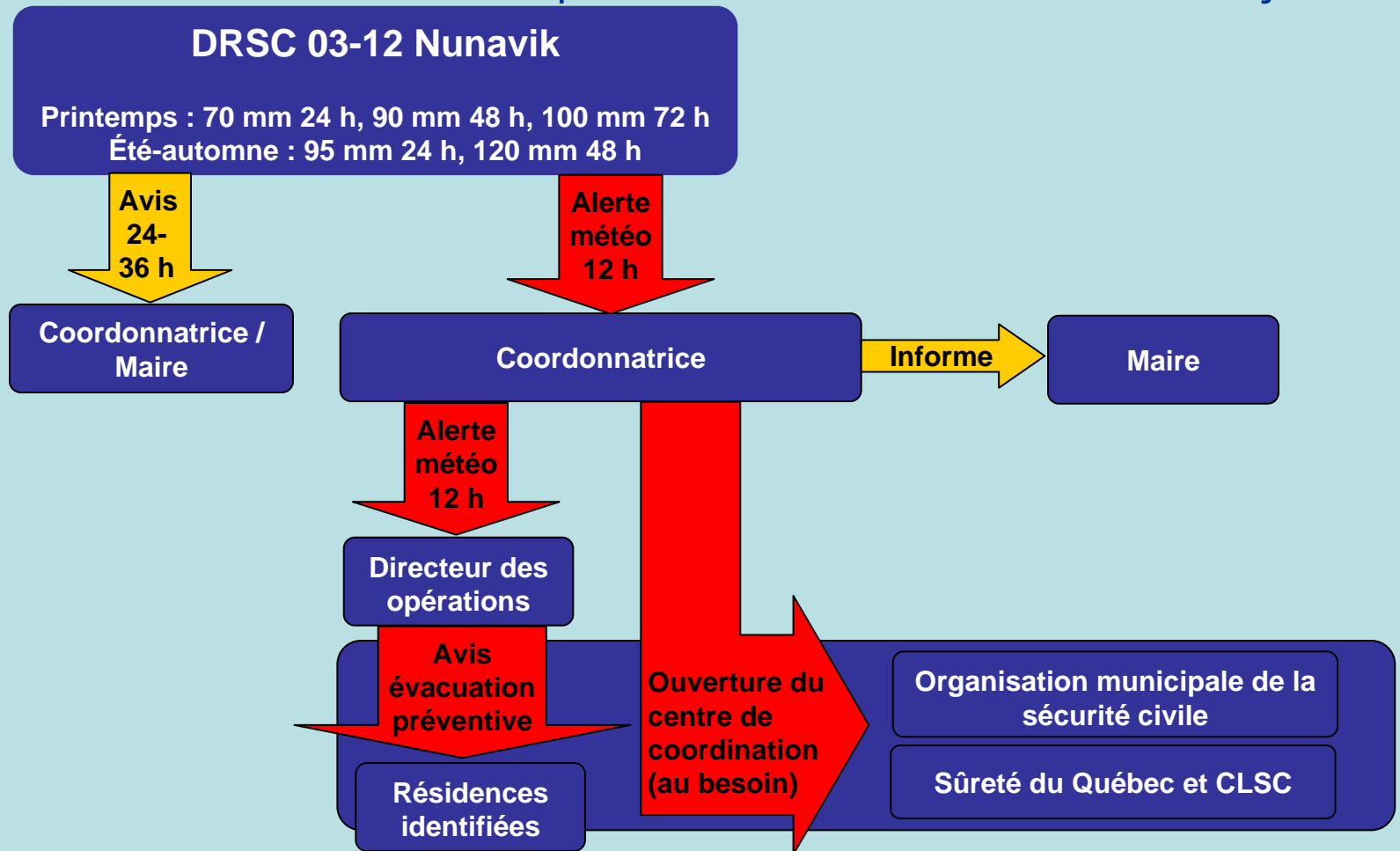
MESURES DE SÉCURITÉ CIVILE MISES EN PLACE PAR LA MUNICIPALITÉ

Petite-Rivière-Saint-François

Québec 

Évacuations préventives face au risque de mouvements de sol

Municipalité de Petite-Rivière-Saint-François



Évacuations préventives face au risque de mouvements de sol Municipalité de Petite-Rivière-Saint-François

Refonte du site Internet

Painture originale de Mme Lorraine Boileau

vert le large
vent les hauteurs

fondé en 1674

Accueil Vie Municipale Loisirs, patrimoine et culture Administration générale Urbanisme Développements Tourisme et services

Recherche sur le site
Google Recherche personnalisée
Rechercher

Conditions météo
Météo Média Petite-Rivière, QC
Prév. tot. -13°C
NA

Municipalité de Petite-Rivière-Saint-François
Tél : (418) 632-5831
Fax : (418) 632-5886
1067, rue Principale
Petite-Rivière-Saint-François
(Québec) G0A 2L0
info@petiteriviere.qc.ca

en vedette...

Bienvenue sur le site officiel de la municipalité de Petite-Rivière-Saint-François

Après une longue descente à travers la forêt, nous apparaît ce village qui épouse intimement les contours de la montagne et de la rive du fleuve.

Évacuations préventives face au risque de mouvements de sol
Municipalité de Petite-Rivière-Saint-François

ACCOMPAGNEMENT ET SOUTIEN

Agence de santé et services sociaux

Québec 

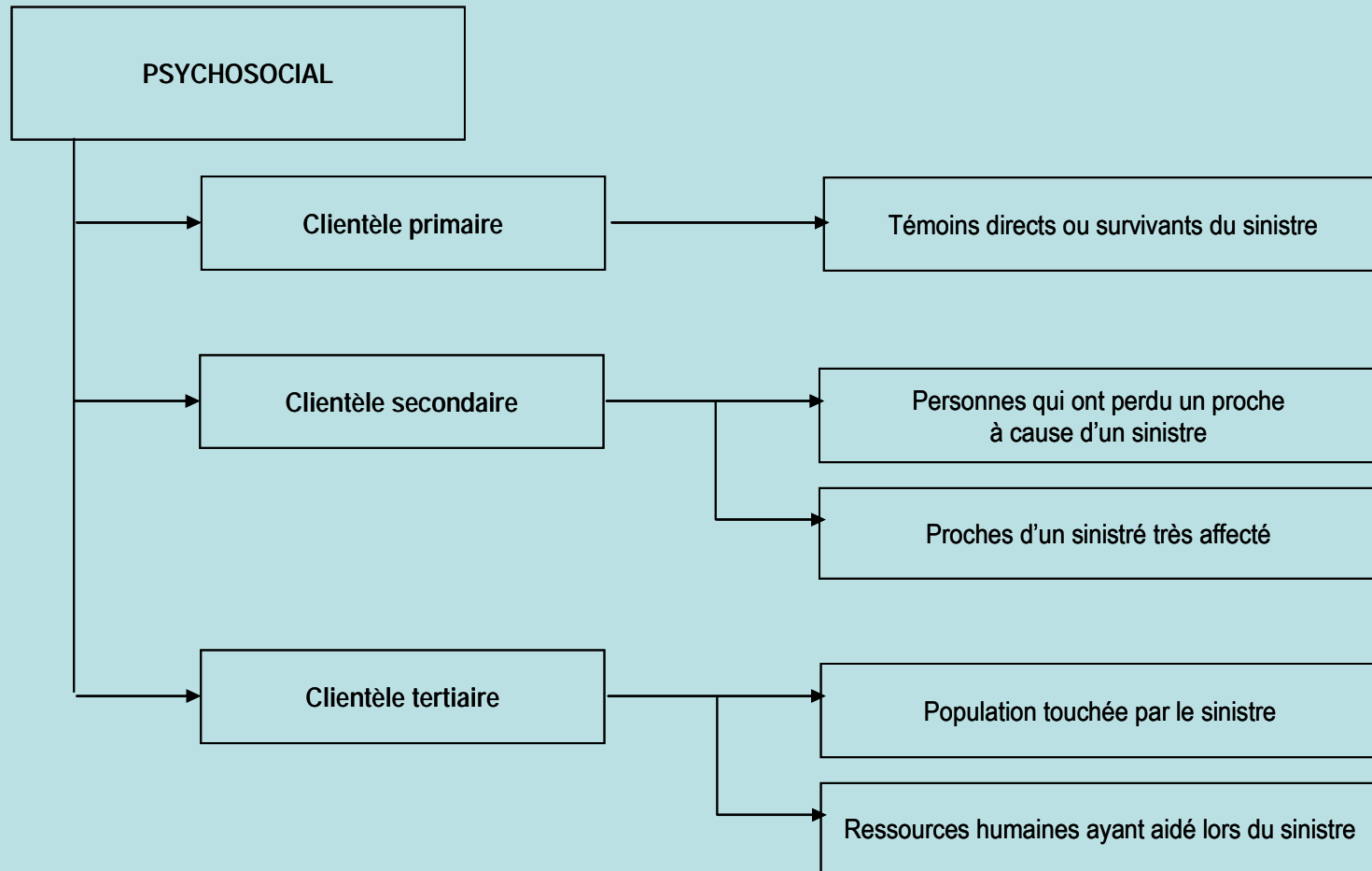
Évacuations préventives face au risque de mouvements de sol
Municipalité de Petite-Rivière-Saint-François

Les 5 volets de la mission « Santé »

- Maintien des activités
- Santé physique
- Santé publique
- Psychosocial
- Communication

Évacuations préventives face au risque de mouvements de sol

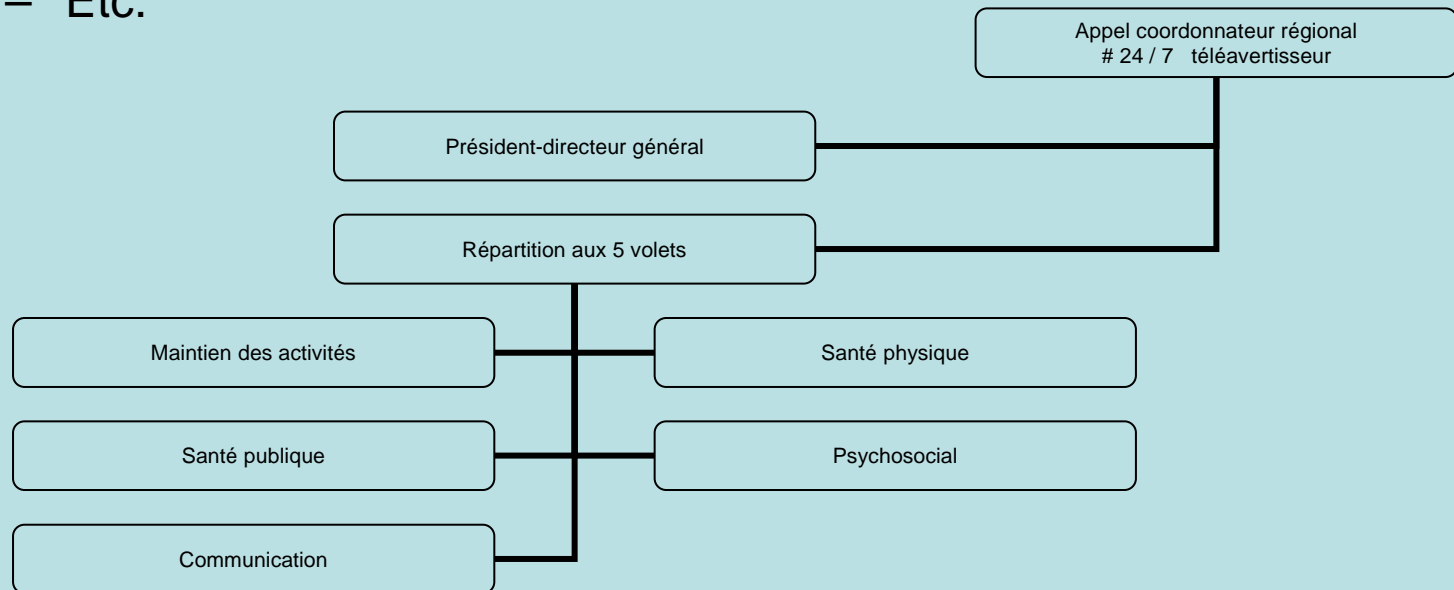
Municipalité de Petite-Rivière-Saint-François



Évacuations préventives face au risque de mouvements de sol

Municipalité de Petite-Rivière-Saint-François

- **Procédure d'alerte pour un événement touchant la sécurité civile**
 - Tempête de neige
 - Verglas
 - Mouvement de sol
 - Etc.



Évacuations préventives face au risque de mouvements de sol
Municipalité de Petite-Rivière-Saint-François

MERCI DE VOTRE COLLABORATION

Québec 